

Technisches Datenblatt



Produktmerkmale

Vitrine beheizbar zweistöckig 80x35

Modell

SAP -Code

00004952



- Geräteeigenschaften: beheizt
- Mindestvorrichtungstemperatur [° C]: 30
- Maximale Gerätetemperatur [° C]: 60
- Öffnung des Geräts: beidseitig

SAP -Code	00004952	Power Electric [KW]	0.700
Netzbreite [MM]	804	Wird geladen	230 V / 1N - 50 Hz
Nettentiefe [MM]	360	Mindestvorrichtungstemperatur [° C]	30
Nettohöhe [MM]	412	Maximale Gerätetemperatur [° C]	60
Nettogewicht / kg]	10.50		

Technisches Datenblatt



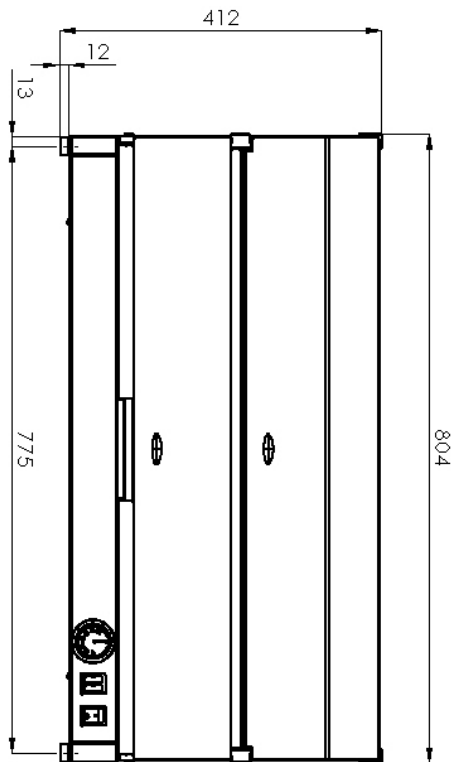
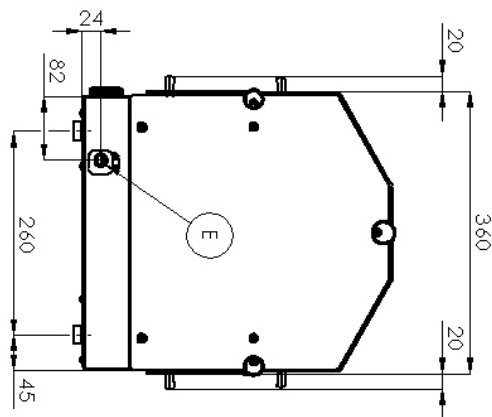
Technische Zeichnung

Vitrine beheizbar zweistöckig 80x35

Modell

SAP -Code

00004952



Technisches Datenblatt



technische Parameter

Vitrine beheizbar zweistöckig 80x35

Modell

SAP -Code

00004952

1. SAP -Code:

00004952

9. Bruttogewicht [kg]:

12.00

2. Netzbreite [MM]:

804

10. Gerätetyp:

Elektrisches Gerät

3. Nettentiefe [MM]:

360

11. Geräteeigenschaften:

beheizt

4. Nettohöhe [MM]:

412

12. Power Electric [KW]:

0.700

5. Nettogewicht / kg]:

10.50

13. Wird geladen:

230 V / 1N - 50 Hz

6. Bruttobreite [MM]:

430

14. Mindestvorrichtungstemperatur [° C]:

30

7. Grobtiefe [MM]:

850

15. Maximale Gerätetemperatur [° C]:

60

8. Bruttohöhe [MM]:

300

16. Öffnung des Geräts:

beidseitig